

# ISHIP 实时物流运费与包裹跟踪查询接口

Version 1.0

2009-3

深圳市三态速递有限公司

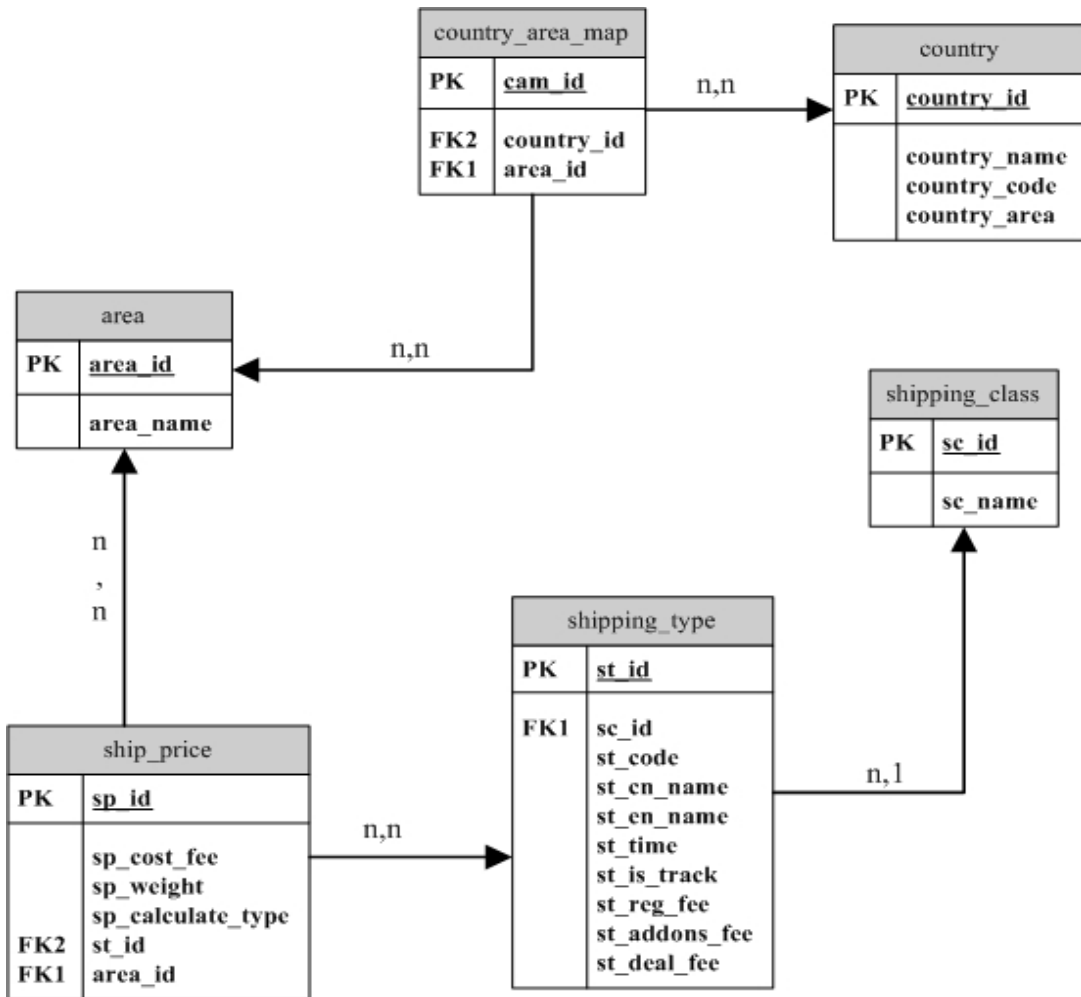
目录

1. 功能简要介绍	3
1.1. 数据模型	3
2. SOAP 方式访问	4
2.1. WSDL 结构图	4
2.2. 邮寄方式与费用查询	5
2.2.1. 查询 ISHIP 邮寄国家名称	5
2.2.2. 查询 ISHIP 支持的邮寄方式	6
2.2.3. 查询 ISHIP 支持的邮寄类型	7
2.2.4. 直接查询可用运费规则	8
2.2.5. 按邮寄类型查询运费规则	10
2.2.6. 按邮寄方式查询运费规则	11
2.3. 查询包裹跟踪信息	12
3. HTTP 访问方式访问	14
3.1. 邮寄方式与费用查询	14
3.1.1. 查询 ISHIP 邮寄国家	14
3.1.2. 查询 ISHIP 邮寄方式	15
3.1.3. 查询 ISHIP 邮寄类型	16
3.1.4. 直接查询可用运费规则	17
3.1.5. 按邮寄类型查询运费规则	19
3.1.6. 按邮寄方式查询运费规则	22
3.2. 查询包裹跟踪信息	25

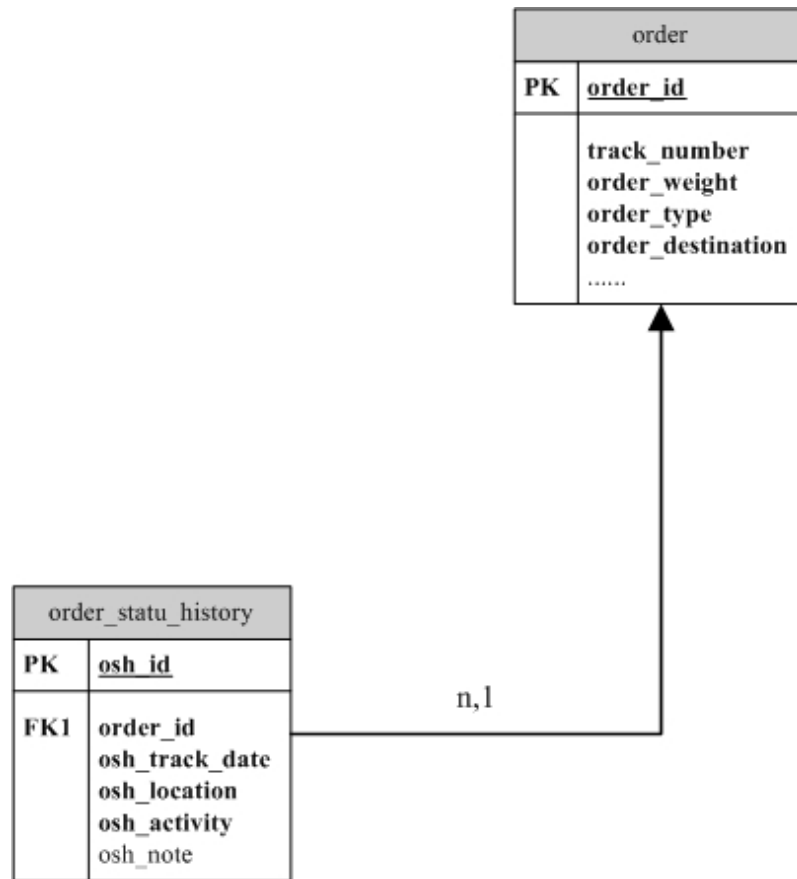
# 1. 功能简要介绍

三态电子商务(深圳)有限公司是加拿大 SUNTEK 国际企业集团在中国的独资成员。三态电子商务是第一家引入香港邮政的服务到中国大陆的公司，运输全程采用条码电子化托运和计费，为超过千家网络商店服务的百人高科技企业。国际包裹业务为客户提供快捷便利，低成本的国际快递和国际邮寄服务。三态开发的基于 Web 的 ISHIP 软件技术，实行包裹全程跟踪，提供实时运费查询与包裹跟踪外部访问接口，基本功能包括邮寄国家查询、邮寄计费规则查询与包裹跟踪查询。此接口提供两种访问方式，分别是 Web Service(SOAP)与 HTTP (POST/GET)。

## 1.1. 数据模型



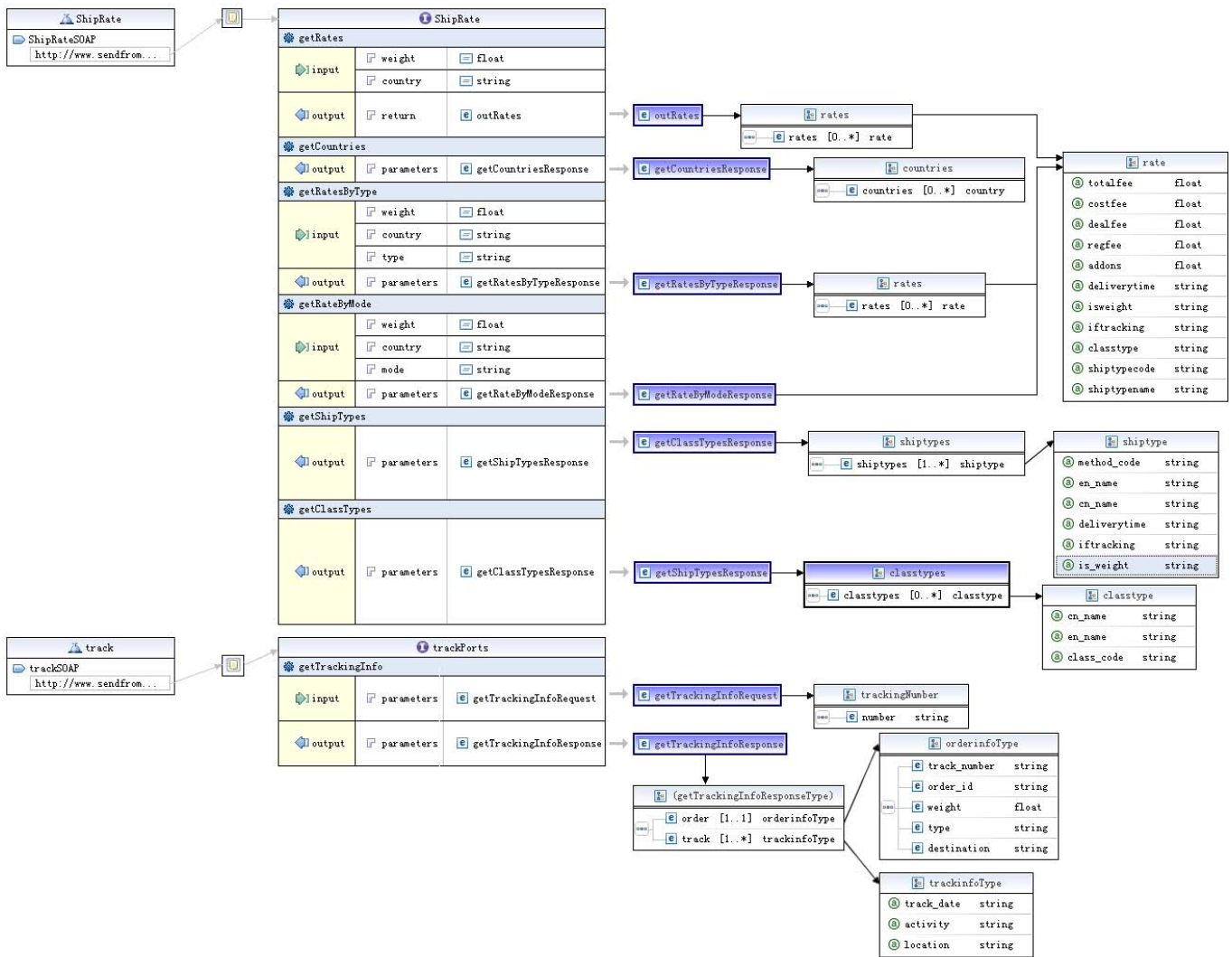
(运费查询 E-R 图)



(订单跟踪 E-R 图)

## 2. SOAP方式访问

### 2.1.WSDL结构图



用户可到[http://www.sendfromchina.com/shipfee/web\\_service?wsdl](http://www.sendfromchina.com/shipfee/web_service?wsdl)下载WSDL文档。

## 2.2. 邮寄方式与费用查询

### 2.2.1. 查询ISHIP邮寄国家名称

函数名称: **getCountries**

函数功能: 查询 ISHIP 所支持的邮寄国家

提交参数: NULL

返回: countries

Field	Type	Description
countries	complexType:country	ISHIP 所支持邮寄国家的集合 (countries)

country 类型:

Field	Type	Description
enName	xsd:string	国家英文名称

PHP 样例:

```
<?php
$client=new SoapClient('http://www.sendfromchina.com/shipfee/web_service?wsdl');
try{
    //调用getCountries
    $result=$client->getCountries();
    //遍历对象集
    foreach($result->countries as $value){
        //输出每个国家的名称
        echo $value->enName.' <br>' ;
    }
}catch(SoapFault $e){
    print "Sorry an error was caught executing your request:{$e->getMessage()}";
}
?>
```

## 2.2.2. 查询ISHIP支持的邮寄方式

函数名称: getShipTypes

函数功能: 查询 ISHIP 系统中可用的邮寄方式

输入参数: NULL

返回: shiptypes

Field	Type	Description
shiptypes	complexType:shiptype	返回 ISHIP 系统中的可用的邮寄方式集合 (shiptype)

Shiptype 类型:

Field	Type	Description
method_code	xsd:string	ISHIP 邮寄方式代码

en_name	xsd:string	ISHIP 邮寄方式英文名称
cn_name	xsd:string	ISHIP 邮寄方式中文名称
deliverytime	xsd:string	递送时间, 单位(工作日)。如 5-14 工作日
iftracking	xsd:string	是否可追踪 (YES/NO)
is_weight	xsd:string	是否按材积重量计费 (YES/NO)

**PHP 样例:**

```
<?php
$client=new SoapClient('http://www.sendfromchina.com/shipfee/web_service?wsdl');
try{
    //调用getShipTypes
    $result=$client->getShipTypes ();
    //遍历对象集
    foreach($result->shiptypes as $value){
        //输出每个方法的CODE与名称
        Echo $value-> method_code. ' => ' . $value->en_name. ' <br>' ;
    }
}catch(SoapFault $e){
print "Sorry an error was caught executing your request: {$e->getMessage()}";
}
?>
```

### 2.2.3. 查询ISHIP支持的邮寄类型

函数名称: getClassTypes

函数功能: 查询 ISHIP 系统中的邮寄种类

输入参数: NULL

返回: classtypes

Field	Type	Description
classtypes	complexType: classtype	返回 ISHIP 系统中的可用的邮寄种类的集合 (shiptype)

classtype 类型:

Field	Type	Description
cn_name	xsd:string	ISHIP 邮寄种类中文

		名称
en_name	xsd:string	ISHIP 邮寄种类英文名称
class_code	xsd:string	ISHIP 邮寄种类代码

PHP 样例:

```
<?php
$client=new SoapClient('http://www.sendfromchina.com/shipfee/web_service?wsdl');
try{
    //调用getClassTypes
    $result=$client->getClassTypes ();
    //遍历对象集
    foreach($result->classtypes as $value){
        //输出每个类型的CODE与名称
        Echo $value-> class_code.' =>' . $value->en_name.' <br>' ;
    }
}catch(SoapFault $e){
    print "Sorry an error was caught executing your request:{$e->getMessage()}";
}
?>
```

## 2.2.4. 直接查询可用运费规则

函数名称: getRates

函数功能: 根据国家与重量查询 ISHIP 系统中的可用的运费规则

输入参数:

Field	Type	Description
weight	xsd:float	输入邮寄物品重量, 单位以 KG 计算。
country	xsd:string	输入 ISHIP 所支持的国家名称

返回: rates

rates 类型:

Field	Type	Description
rates	xsd:complexTypeerate	返回可行的邮寄方式 (rate) 的对象集



rate 类型:

Field	Type	Description
totalfee	xsd:float	返回此邮寄记录相应的总费用
costfee	xsd:float	成本费
dealfee	xsd:float	处理费
regfee	xsd:float	挂号费
addons	xsd:float	附加费
deliverytime	xsd:string	递送时间, 单位 (工作日)。如 5-14 工作日。
isweight	xsd:string	是否按材积重量计费 (YES/NO)
iftracking	xsd:string	是否可追踪 (YES/NO)
classtype	xsd:string	ISHIP 邮寄类型 (China Postal Service/China Registered Postal/China Express Mail)
classtypecode	xsd:string	ISHIP 邮寄类别代号
shiptypecode	xsd:string	ISHIP 邮寄方式代号 (HKBAM/HKBKAM/CNFEDEX/HKDHL/CNPOST/SZEMS/HKUPS/HKEMS/CNUPS/CNSFEDEX/USPS3DR/EAEXP/CLEXP)
shiptypename	xsd:string	ISHIP 邮寄方式名称

说明:

HKBAM: 香港邮政大量空邮

HKBRAM: 香港邮政大量挂号空邮

CNFEDEX: 中国联邦快递优先快递服务

HKDHL: 香港 DHL

CNPOST: 中国邮政

SZEMS: 深圳 EMS

HKUPS: 香港 UPS

HKEMS: 香港 EMS

CNUPS: 中国 UPS

WWEMS: 外围 EMS

CNSFEDEX: 中国联邦快递经济型服务

USPS3DR: 三态中美专线

EAEXP: 东南亚专线快递

CLEXP: 信递联快递

CNAM: 中国邮政(平邮)

CNRAM: 中国邮政(挂号)

China Postal Service: 国际小包裹邮寄

China Registered Postal: 国际小包裹挂号

地址: 广东省深圳市南山区松坪山新西路11号活力宝大院西座一楼

邮编: 518057

网站: [www.sfcservice.com](http://www.sfcservice.com)

电话: 400-881-8106

传真: 0755-26980140

E-mail: [shipping\\_support@sfcservice.com](mailto:shipping_support@sfcservice.com)

PHP 样例:

```
<?php
$client=new SoapClient('http://www.sendfromchina.com/shipfee/web_service?wsdl');
$weight=' 0.05' ;
$country= 'Canada' ;
try{
    //调用getRates
    $result=$client->getRates($weight, $country);
    //遍历对象集
    foreach($result->rates as $value){
        // echo可提供的各种邮寄方式的总费用
        echo $value->totalfee.' <br>' ;
    }
}catch(SoapFault $e){
    print "Sorry an error was caught executing your request:{$e->getMessage()}";
}
?>
```

### 2.2.5. 按邮寄类型查询运费规则

函数名称: **getRatesByType**

函数功能: 根据 ISHIP 货运方式类型、国家与重量查询运费规则

提交参数:

Field	Type	Description
weight	xsd:float	输入邮寄物品重量, 单位以 KG 计算。
country	xsd:string	输入 ISHIP 所支持的国家名称
type	xsd:string	ISHIP 货运方式类型 (CPS/CRP/CEM)

说明:

CPS: 国际小包裹邮寄 (China Postal Service)

CRP: 国际小包裹挂号 (China Registered Postal)

CEM: 国际小包裹快递 (China Express Mail)

返回: rates

rates 类型:

Field	Type	Description
rates	xsd:complexTyperate	返回 ISHIP 可行的邮寄方式(rate)的对象集

PHP 样例:

```
<?php
$client=new SoapClient('http://www.sendfromchina.com/shipfee/web_service?wsdl');
$weight=' 0.05' ;
$country= 'Canada' ;
$type= 'CPS' ; //国际小包裹邮寄(China Postal Service), 可通过getClassTypes取得所有ISHOP类型
try{
    //调用getRates
    $result=$client->getRatesByType($weight, $country, $type);
    //遍历对象集
    foreach ($result->rates as $value){
        //返回可提供的每种邮寄方式的总费用
        echo $value->totalfee.' <br />' ;
    }
}catch(SoapFault $e){
    print "Sorry an error was caught executing your request:{$e->getMessage()}";
}
?>
```

## 2.2.6. 按邮寄方式查询运费规则

函数名称: getRateByMode

函数功能: 根据 ISHIP 货运方式代号、国家与重量查询运费规则

提交参数:

Field	Type	Description
weight	xsd:float	输入邮寄物品重量, 单位以 KG 计算。
country	xsd:string	输入 ISHIP 所支持的国家名称
mode	xsd:string	ISHIP 运方式代号 (HKBAM/HKBKAM/CNFEDEX/HKDHL/CNPOST/SZEMS/HKUPS/HKEMS/ NUPS/CNSFEDEX/USPS3DR/EAEXP/CLEXP)

说明:

HKBAM: 香港邮政大量空邮

HKBRAM: 香港邮政大量挂号空邮

CNFEDEX: 中国联邦快递优先快递服务

HKDHL: 香港 DHL

CNPOST: 中国邮政

地址: 广东省深圳市南山区松坪山新西路11号活力宝大院西座一楼

邮编: 518057

网站: [www.sfcservice.com](http://www.sfcservice.com)

电话: 400-881-8106

传真: 0755-26980140

E-mail: [shipping\\_support@sfcservice.com](mailto:shipping_support@sfcservice.com)

SZEMS: 深圳 EMS  
 HKUPS: 香港 UPS  
 HKEMS: 香港 EMS  
 CNUPS: 中国 UPS  
 WWEMS: 外围 EMS  
 CNSFEDEX: 中国联邦快递经济型服务  
 USPS3DR: 三态中美专线  
 EAEXP: 东南亚专线快递  
 CLEXP: 信递联快递  
 CNAM: 中国邮政(平邮)  
 CNRAM: 中国邮政(挂号)

返回: rate

Field	Type	Description
rate	xsd:complexTypeerate	返回邮寄方式(rate)的对象(参照 rate 类型表)

PHP 样例:

```

<?php
$client=new SoapClient('http://www.sendfromchina.com/shipfee/web_service?wsdl');
$weight=' 0.05' ;
$country= 'Canada' ;
$mode= 'HKBRAM' ; //香港大量挂号空邮, 可通过getShipType取得ISHOP的所有运输方式
try{
    //调用getRates
    $result=$client->getRateByMode($weight, $country, $mode);
    //返回可提供的各种邮寄方式的总费用
    echo $result->totalfee.' <br>' ;
}catch(SoapFault $e){
    print "Sorry an error was caught executing your request:{$e->getMessage()}";
}??
  
```

## 2.3. 查询包裹跟踪信息

函数名称: getTrackingInfo  
 函数功能: 查询包裹跟踪信息  
 提交参数: trackingNumber  
 complexType: trackingNumber



Field	Type	Description
number	xsd:string	订单跟踪号。

返回: tracking

Complex Type: tracking

Field	Type	Description
track	Complex Type: trackinginfoType	订单状态描述
order	Complex Type: orderinfoType	订单状态时间

Complex Type: trackinginfoType

Field	Type	Description
activity	xsd:string	包裹状态描述
track_date	xsd:string	包裹状态时间
location	xsd:string	包裹到达区域

Complex Type: orderinfoType

Field	Type	Description
track_number	xsd:string	订单跟踪号
order_id	xsd:string	订单号
weight	xsd:float	包裹重量
type	xsd:string	邮寄方式
destination	xsd:string	目的地

PHP 样例:

<?php

```

$client=new SoapClient(' http://www.sendfromchina.com/shipfee/web_service?wsdl ');
try{
    // trackingNumber
    $trackingNo[ 'munber' ]=' RA862055451HK' ;
    $result=$client-> trackingNumber($trackingNo);
    //输出订单信息
    Echo 'OrderID:' . $result->order->order_id;
    Echo 'Weight:' . $result->order-> weight;
    Echo 'Destination:' . $result->order-> destination;
    Echo '<hr>' ;

    //遍历对象集
    Echo "<table><tr><td>Location</td><td>Data-Time</td><td>Activity</td></tr>";
    foreach($result-> track as $value){
        //每条跟踪历史记录
    
```

地址: 广东省深圳市南山区松坪山新西路11号活力宝大院西座一楼  
 邮编: 518057  
 网站: www.sfcservice.com

电话: 400-881-8106  
 传真: 0755-26980140  
 E-mail: shipping\_support@sfcservice.com

```
    echo '<tr><td>' . $value-> location. ' </td><td>' . $value-> track_date.  
        '</td><td>' . $value-> activity. ' </td></tr>' ;  
  }  
  Echo "</table>";  
  
}catch(SoapFault $e){  
  print "Sorry an error was caught executing your request:{$e->getMessage()}";  
}  
?>
```

## 3. HTTP访问方式访问

HTTP 访问方式是指用户通过 URL (GET) 或提交表单 (POST) 方式来获取运费规则信息。我们系统接收到用户按一定规则提交的请求后, 将会以 XML 的形式返回相关信息。

### 3.1. 邮寄方式与费用查询

#### 3.1.1. 查询ISHIP邮寄国家

功能: 查询 ISHIP 所支持的邮寄国家

查询URL: [http://www.sendfromchina.com/shipfee/country\\_list](http://www.sendfromchina.com/shipfee/country_list)

提交参数: 无

返回 XML 文档模型:

```
<?xmlversion="1.0"encoding="UTF-8"standalone="yes"?>  
<GetCoutriesListResponse>  
<timestamp>[请求查询时间]</timestamp>  
<version>1.0</version>  
<countries>  
<countryid="c-0">  
<englishname>[国家名称]</englishname>  
</country>  
<countryid="c-1">  
<englishname>[国家名称]</englishname>  
</country>  
</countries>  
</GetCoutriesListResponse>
```

字段描述表如下:

Field	Description
请求查询时间	系统响应查询时间
国家名称	ISHIP 所支持的国家名称

### 3.1.2. 查询ISHIP邮寄方式

功能: 查询 ISHIP 所支持的邮寄方式

查询 URL: [http://www.sendfromchina.com/shipfee/ship\\_type\\_list](http://www.sendfromchina.com/shipfee/ship_type_list)

提交参数: 无

返回 XML 文档模型:

```
<?xml version="1.0" encoding="UTF-8" standalone="yes" ?>
- <GetShipTypesListResponse>
  <timestamp>[请求查询时间]</timestamp>
  <version>1.0</version>
- <shiptypes>
- <shiptype id="c-0">
  <en_name>[邮寄方式英文名称]</en_name>
  <cn_name>[邮寄方式中文名称]</cn_name>
  <method_code>[邮寄方式 ISHIP 编码]</method_code>
  <deliverytime>[递送时间]</deliverytime>
  <iftracking>[是否可跟踪]</iftracking>
  <is_weight>[是否按材积重量计费]</is_weight>
</shiptype>
- <shiptype id="c-1">
  <en_name>[邮寄方式英文名称]</en_name>
  <cn_name>[邮寄方式中文名称]</cn_name>
  <method_code>[邮寄方式 ISHIP 编码]</method_code>
  <deliverytime>[递送时间]</deliverytime>
  <iftracking>[是否可跟踪]</iftracking>
  <is_weight>[是否按材积重量计费]</is_weight>
</shiptype>
</shiptypes>
</GetShipTypesListResponse>
```

字段描述表如下:

Field	Description
请求查询时间	系统响应查询时间
邮寄方式英文名称	ISHIP 所支持的邮寄方式英文名称
邮寄方式中文名称	ISHIP 所支持的邮寄方式中文名称

邮寄方式 ISHIP 代码	邮寄方式在 ISHIP 中的代码
递送时间	对应邮寄规则的递送时间
是否可跟踪	对应邮寄规则的是否可追踪 (YES/NO)
是否按材积重量计费	是否按材积重量计费 (YES/NO)

### 3.1.3. 查询ISHIP邮寄类型

功能：查询 ISHIP 所支持的邮寄类型

查询 URL: [http://www.sendfromchina.com/shipfee/ship\\_class\\_list](http://www.sendfromchina.com/shipfee/ship_class_list)

提交参数：无

返回 XML 文档模型：

```
<?xml version="1.0" encoding="UTF-8" standalone="yes" ?>
  <GetShipClassListResponse>
    <timestamp>[请求查询时间]</timestamp>
    <version>1.0</version>
    <shipclasses>
      <shipclass id="c-0">
        <en_name>[邮寄类型英文名称]</en_name>
        <cn_name>[邮寄类型英文名称]</cn_name>
        <class_code>[邮寄类型 ISHIP 代码]</class_code>
      </shipclass>
      <shipclass id="c-1">
        <en_name>[邮寄类型英文名称]</en_name>
        <cn_name>[邮寄类型英文名称]</cn_name>
        <class_code>[邮寄类型 ISHIP 代码]</class_code>
      </shipclass>
    </shipclasses>
  </GetShipClassListResponse>
```

字段描述表如下：

Field	Description
请求查询时间	系统响应查询时间
邮寄类型英文名称	ISHIP 所支持的邮寄类型英文名称
邮寄类型中文名称	ISHIP 所支持的邮寄类型中文名称
邮寄类型 ISHIP 编码	邮寄类型在 ISHIP 中的代码

### 3.1.4. 直接查询可用运费规则

功能：根据国家与重量查询 ISHIP 系统中的可用的运费规则

查询URL: [http://www.sendfromchina.com/shipfee/out\\_rates](http://www.sendfromchina.com/shipfee/out_rates)。

提交参数:

Field	Type	Description
weight	float	输入邮寄物品重量，单位以 KG 计算。
country	string	输入 ISHIP 所支持的国家名称

例如：你要查询重为 1.5KG，运送到 Canada 的可选邮寄规则。你可提交 URL(GET) 请求：  
[http://www.sendfromchina.com/shipfee/out\\_rates?weight=1.5&country=Canada](http://www.sendfromchina.com/shipfee/out_rates?weight=1.5&country=Canada)

返回 XML 文档模型:

```
<?xmlversion="1.0"encoding="UTF-8"standalone="yes"?>
  <GetMailServiceResponse>
    <RequireInfo>
      <country>[请求查询国家]</country>
      <weight unit="kg">[请求查询重量]</weight>
    </RequireInfo>
    <timestamp>[请求查询时间]</timestamp>
    <version>[版本]</version>
    <rates>
      <rateid="rate-0">
        <totalfee unit="RMB">[总费用]</totalfee>
        <costfee unit="RMB">[成本费]</costfee>
        <dealfee unit="RMB">[处理费]</dealfee>
        <regfee unit="RMB">[挂号费]</regfee>
        <addons unit="RMB">[附加费]</addons>
        <deliverytime unit="WorkDay">[递送时间]</deliverytime>
        <iftracking>[是否可追踪]</iftracking>
        <classtype>[邮寄类型]</classtype>
        <classtypecode>[邮寄类型代号]</classtypecode>
        <shiptypecode>[ISHIP 货运方式代号]</shiptypecode >
        <shiptypname>[ISHIP 货运方式名称]</shiptypname >
        <byvolume>[是否按材积重量计费]</byvolume>
      </rate>
      <rateid="rate-1">
        <totalfee unit="RMB">[总费用]</totalfee>
        <costfee unit="RMB">[成本费]</costfee>
        <dealfee unit="RMB">[处理费]</dealfee>
      </rate>
    </rates>
  </GetMailServiceResponse>
</xml>
```

```

<regfee unit="RMB">[挂号费]</regfee>
<addons unit="RMB">[附加费]</addons>
<deliverytime unit="WorkDay">[递送时间]</deliverytime>
<iftracking>[是否可追踪]</iftracking>
<classtype>[邮寄类型]</classtype>
<shiptyecode>[ISHIP 货运方式代号]</shiptyecode >
<shiptyename>[ISHIP 货运方式名称]</shiptyename >
<byvolume>[是否按材积重量计费]</byvolume>
</rate>
</rates>
</GetMailServiceResponse>

```

字段描述表如下:

Field	Description
请求查询国家	输入的查询国家, 必须写入与 ISHIP 国家列表一样的国家名称
请求查询重量	输入的邮寄物品重量, 单位以 KG 计算。
请求查询时间	请求查询的时间(example:2009-02-12T17:19:43+08:00)
版本	接口版本
总费用	对应邮寄规则的总费用
成本费	对应邮寄规则的成本费
处理费	对应邮寄规则的处理费
挂号费	对应邮寄规则的挂号费
附加费	对应邮寄规则的附加费
递送时间	对应邮寄规则的递送时间
是否可追踪	对应邮寄规则的是否可追踪 (YES/NO)
邮寄类型	对应邮寄规则的邮寄类型(China Postal Service/China Registered Postal/China Express Mail)
邮寄类型代号	ISHIP 邮寄类型代号
ISHIP 货运方式代号	ISHIP 货运方式代号 ( HKBAM/HKBKAM/CNFEDEX/HKDHL/CNPOST/SZEMS/HKUPS/KEMS/CNUPS/CNSFEDEX/USPS3DR/AEXP/CLEXP)
ISHIP 货运方式名称	ISHIP 货运方式名称



是否按材积重量计费	是否按材积重量计费 (YES/NO)
-----------	--------------------

说明:

- HKBAM: 香港邮政大量空邮
- HKBRAM: 香港邮政大量挂号空邮
- CNFEDEX: 中国联邦快递优先快递服务
- HKDHL: 香港 DHL
- CNPOST: 中国邮政
- SZEMS: 深圳 EMS
- HKUPS: 香港 UPS
- HKEMS: 香港 EMS
- CNUPS: 中国 UPS
- WWEMS: 外围 EMS
- CNSFEDEX: 中国联邦快递经济型服务
- USPS3DR: 三态中美专线
- EAEXP: 东南亚专线快递
- CLEXP: 信递联快递
- CNAM: 中国邮政(平邮)
- CNRAM: 中国邮政(挂号)
- China Postal Service: 国际小包裹邮寄
- China Registered Postal: 国际小包裹挂号
- China Express Mail: 国际小包裹快递

### 3.1.5. 按邮寄类型查询运费规则

功能: 根据 ISHIP 货运方式类型、国家与重量查询运费规则

查询URL: [http://www.sendfromchina.com/shipfee/out\\_rates](http://www.sendfromchina.com/shipfee/out_rates)。

提交参数:

Field	Type	Description
weight	float	输入邮寄物品重量, 单位以 KG 计算。
country	string	输入 ISHIP 所支持的国家名称
type	string	输入 ISHIP 系统支持的邮寄类型 (CPS/CRP/CEM)

说明:

- CPS: 国际小包裹邮寄 (China Postal Service)
- CRP: 国际小包裹挂号 (China Registered Postal)
- CEM: 国际小包裹快递 (China Express Mail)

地址: 广东省深圳市南山区松坪山新西路11号活力宝大院西座一楼  
 邮编: 518057  
 网站: [www.sfcservice.com](http://www.sfcservice.com)

电话: 400-881-8106  
 传真: 0755-26980140  
 E-mail: [shipping\\_support@sfcservice.com](mailto:shipping_support@sfcservice.com)

例如你要查询重为 1.5KG，运送到Canada类型是国际小包裹快递的可选邮寄规则。你可提交URL请求：  
[http://www.sendfromchina.com/shipfee/out\\_rates?weight=1.5&country=Canada&type=CEM](http://www.sendfromchina.com/shipfee/out_rates?weight=1.5&country=Canada&type=CEM)

返回 XML 文档模型：

```
<?xmlversion="1.0"encoding="UTF-8"standalone="yes"?>
  <GetMailServiceResponse>
    <RequireInfo>
      <country>[请求查询国家]</country>
      <weight unit="kg">[请求查询重量]</weight>
    </RequireInfo>
    <timestamp>[请求查询时间]</timestamp>
    <version>[版本]</version>
    <rates>
      <rateid="rate-0">
        <totalfee unit="RMB">[总费用]</totalfee>
        <costfee unit="RMB">[成本费]</costfee>
        <dealfee unit="RMB">[处理费]</dealfee>
        <regfee unit="RMB">[挂号费]</regfee>
        <addons unit="RMB">[附加费]</addons>
        <deliverytime unit="WorkDay">[递送时间]</deliverytime>
        <iftracking>[是否可追踪]</iftracking>
        <classtype>[邮寄类型]</classtype>
        <shiptyecode>[ISHIP 货运方式代号]</shiptyecode >
        <shiptyename>[ISHIP 货运方式名称]</shiptyename >
        <byvolume>[是否按材积重量计费]</byvolume>
      </rate>
      <rateid="rate-1">
        <totalfee unit="RMB">[总费用]</totalfee>
        <costfee unit="RMB">[成本费]</costfee>
        <dealfee unit="RMB">[处理费]</dealfee>
        <regfee unit="RMB">[挂号费]</regfee>
        <addons unit="RMB">[附加费]</addons>
        <deliverytime unit="WorkDay">[递送时间]</deliverytime>
        <iftracking>[是否可追踪]</iftracking>
        <classtype>[邮寄类型]</classtype>
        <classtypecode>[邮寄类型代号]</classtypecode>
        <shiptyecode>[ISHIP 货运方式代号]</shiptyecode >
        <shiptyename>[ISHIP 货运方式名称]</shiptyename >
        <byvolume>[是否按材积重量计费]</byvolume>
      </rate>
    </rates>
  </GetMailServiceResponse>
```

字段描述表如下:

Field	Description
请求查询国家	输入的查询国家, 必须写入与 ISHIP 国家列表一样的国家名称
请求查询重量	输入的邮寄物品重量, 单位以 KG 计算。
请求查询时间	请求查询的时间(example:2009-02-12T17:19:43+08:00)
版本	接口版本
总费用	对应邮寄规则的总费用
成本费	对应邮寄规则的成本费
处理费	对应邮寄规则的处理费
挂号费	对应邮寄规则的挂号费
附加费	对应邮寄规则的附加费
递送时间	对应邮寄规则的递送时间, 单位(工作日)。如 5-14 工作日。
是否可追踪	对应邮寄规则的是否可追踪 (YES/NO)
邮寄类型	对应邮寄规则的邮寄类型 (China Postal Service/China Registered Postal/China Express Mail)
邮寄类型代号	ISHIP 邮寄类型代号
ISHIP 货运方式代号	ISHIP 货运方式代号 (HKBAM/HKBRAM/CNFEDEX/HKDHL/CNPOST/SZEMS/HKUPS/KEMS/CNUPS/CNSFEDEX/USPS3DR/AEXP/CLEXP)
ISHIP 货运方式名称	ISHIP 货运方式名称
是否按材积重量计费	是否按材积重量计费 (YES/NO)

说明:

HKBAM: 香港邮政大量空邮

HKBRAM: 香港邮政大量挂号空邮

CNFEDEX: 中国联邦快递优先快递服务

HKDHL: 香港 DHL

CNPOST: 中国邮政

SZEMS: 深圳 EMS

HKUPS: 香港 UPS

HKEMS: 香港 EMS  
 CNUPS: 中国 UPS  
 WWEMS: 外围 EMS  
 CNSFEDEX: 中国联邦快递经济型服务  
 USPS3DR: 三态中美专线  
 EAEXP: 东南亚专线快递  
 CLEXP: 信递联快递  
 CNAM: 中国邮政(平邮)  
 CNRAM: 中国邮政(挂号)  
 China Postal Service: 国际小包裹邮寄  
 China Registered Postal: 国际小包裹挂号  
 China Express Mail: 国际小包裹快递

### 3.1.6. 按邮寄方式查询运费规则

功能: 根据 ISHIP 货运方式代号、国家与重量查询运费规则  
 查询URL: [http://www.sendfromchina.com/shipfee/out\\_rates](http://www.sendfromchina.com/shipfee/out_rates)。  
 提交参数:

Field	Type	Description
weight	float	输入邮寄物品重量, 单位以 KG 计算。
country	string	输入 ISHIP 所支持的国家名称
mode	string	ISHIP 所支持的邮寄方式 ( HKBAM/HKBKAM/CNFEDEX/HKDHL/CNPOST/SZEMS/HKUPS/KEMS/CNUPS/CNSFEDEX/USPS3DR/AEXP/CLEXP )

说明:

HKBAM: 香港邮政大量空邮  
 HKBRAM: 香港邮政大量挂号空邮  
 CNFEDEX: 中国联邦快递优先快递服务  
 HKDHL: 香港 DHL  
 CNPOST: 中国邮政  
 SZEMS: 深圳 EMS  
 HKUPS: 香港 UPS  
 HKEMS: 香港 EMS  
 CNUPS: 中国 UPS  
 WWEMS: 外围 EMS  
 CNSFEDEX: 中国联邦快递经济型服务



USPS3DR: 三态中美专线  
EAEXP: 东南亚专线快递  
CLEXP: 信递联快递  
CNAM: 中国邮政(平邮)  
CNRAM: 中国邮政(挂号)

例如你要查询重为 1.5KG, 运送到Canada使用方式是香港DHL的邮寄规则。你可提交URL请求:  
[http://www.sendfromchina.com/shipfee/out\\_rates?weight=1.5&country=Canada&mode=HKDHL](http://www.sendfromchina.com/shipfee/out_rates?weight=1.5&country=Canada&mode=HKDHL)

返回 XML 文档模型:

```
<?xmlversion="1.0"encoding="UTF-8"standalone="yes"?>
  <GetMailServiceResponse>
    <RequireInfo>
      <country>[请求查询国家]</country>
      <weight unit="kg">[请求查询重量]</weight>
    </RequireInfo>
    <timestamp>[请求查询时间]</timestamp>
    <version>[版本]</version>
    <rateid="rate-0">
      <totalfee unit="RMB">[总费用]</totalfee>
      <costfee unit="RMB">[成本费]</costfee>
      <dealfee unit="RMB">[处理费]</dealfee>
      <regfee unit="RMB">[挂号费]</regfee>
      <addons unit="RMB">[附加费]</addons>
      <deliverytime unit="WorkDay">[递送时间]</deliverytime>
      <iftracking>[是否可追踪]</iftracking>
      <classtype>[邮寄类型]</classtype>
      <classtypecode>[邮寄类型代号]</classtypecode>
      <shiptypecode>[ISHIP 货运方式代号]</shiptypecode >
      <shiptypename>[ISHIP 货运方式名称]</shiptypename >
      <byvolume>[是否按材积重量计费]</byvolume>
    </rate>
  </GetMailServiceResponse>
```

字段描述表如下:

Field	Description
请求查询国家	输入的查询国家, 必须写入与 ISHIP 国家列表一样的国家名称
请求查询重量	输入的邮寄物品重量, 单位以 KG 计算。

地址: 广东省深圳市南山区松坪山新西路11号活力宝大院西座一楼  
邮编: 518057  
网站: [www.sfcservice.com](http://www.sfcservice.com)

电话: 400-881-8106  
传真: 0755-26980140  
E-mail: [shipping\\_support@sfcservice.com](mailto:shipping_support@sfcservice.com)



请求查询时间	请求查询的时间 (example:2009-02-12T17:19:43+08:00)
版本	接口版本
总费用	对应邮寄规则的总费用
成本费	对应邮寄规则的成本费
处理费	对应邮寄规则的处理费
挂号费	对应邮寄规则的挂号费
附加费	对应邮寄规则的附加费
递送时间	对应邮寄规则的递送时间
是否可追踪	对应邮寄规则的是否可追踪 (YES/NO)
邮寄类型	对应邮寄规则的邮寄类型 (China Postal Service/China Registered Postal/China Express Mail)
邮寄类型代号	ISHIP 邮寄类型代号
ISHIP 货运方式代号	ISHIP 货运方式代号 ( HKBAM/HKBKAM/CNFEDEX/HKDHL/CNPOST/SZEMS/HKUPS/KEMS/ CNUPS/CNSFEDEX/USPS3DR/AEXP/CLEXP)
ISHIP 货运方式名称	ISHIP 货运方式名称
是否按材积重量计费	是否按材积重量计费 (YES/NO)

说明:

HKBAM: 香港邮政大量空邮

HKBRAM: 香港邮政大量挂号空邮

CNFEDEX: 中国联邦快递优先快递服务

HKDHL: 香港 DHL

CNPOST: 中国邮政

SZEMS: 深圳 EMS

HKUPS: 香港 UPS

HKEMS: 香港 EMS

CNUPS: 中国 UPS

WWEMS: 外围 EMS

CNSFEDEX: 中国联邦快递经济型服务

USPS3DR: 三态中美专线

EAEXP: 东南亚专线快递

地址: 广东省深圳市南山区松坪山新西路11号活力宝大院西座一楼

邮编: 518057

网站: [www.sfcservice.com](http://www.sfcservice.com)

电话: 400-881-8106

传真: 0755-26980140

E-mail: [shipping\\_support@sfcservice.com](mailto:shipping_support@sfcservice.com)

CLEXP: 信递联快递

CNAM: 中国邮政(平邮)

CNRAM: 中国邮政(挂号)

### 3.2. 查询包裹跟踪信息

功能: 查询包裹跟踪信息

查询URL: [http://www.sendfromchina.com/tracking/to\\_xml](http://www.sendfromchina.com/tracking/to_xml)

提交参数: number

Field	Type	Description
number	string	输入 ISHIP 的订单号或者跟踪号。

例如: 你要查询 ISHIP 系统中订单号为 HA0050901280362 的跟踪信息。你可提交 URL(GET) 请求:  
[http://www.sendfromchina.com/tracking/to\\_xml?number=HA0050901280362](http://www.sendfromchina.com/tracking/to_xml?number=HA0050901280362)

返回 XML 文档模型:

```
<?xml version="1.0" encoding="UTF-8" standalone="yes" ?>
- <GetTrackingInfo>
- <RequireInfo>
- <TrackingNumber>
- <![CDATA[[订单跟踪号]]]>
  </TrackingNumber>
  </RequireInfo>
  <timestamp>[查询时间]</timestamp>
  <version>[版本]</version>
- <Order>
  <track_number>[订单跟踪号]</track_number>
  <order_id>[订单号]</order_id>
  <weight>[包裹重量]</weight>
  <type>[邮寄方式]</type>
  <destination>[包裹目的地]</destination>
</Order>
- <TrackingHistory>
- <Track id="t-0">
  <track_date>[包裹历史状态的时间]</track_date>
  < location >[包裹到达区域]</ location >
  < activity >[包裹状态描述]</activity>
</Track>
<Track id="t-1">
```

```

<track_date>[包裹状态时间]</track_date>
< location >[包裹到达区域]</ location >
< activity >[包裹状态描述]</activity>
</Track>
</TrackingHistory>
</GetTrackingInfo>

```

字段描述表如下：

Field	Description
查询时间	系统响应查询时间
版本	服务当前服务版本号
订单跟踪号	订单跟踪号
订单号	ISHIP 订单号
包裹重量	包裹重量, 以 KG 为单位
邮寄方式	ISHIP 的包裹邮寄方式
包裹目的地	包裹目的地
包裹历史状态的时间	包裹历史状态的时间
包裹到达区域	包裹到达的区域
包裹状态描述	包裹状态描述